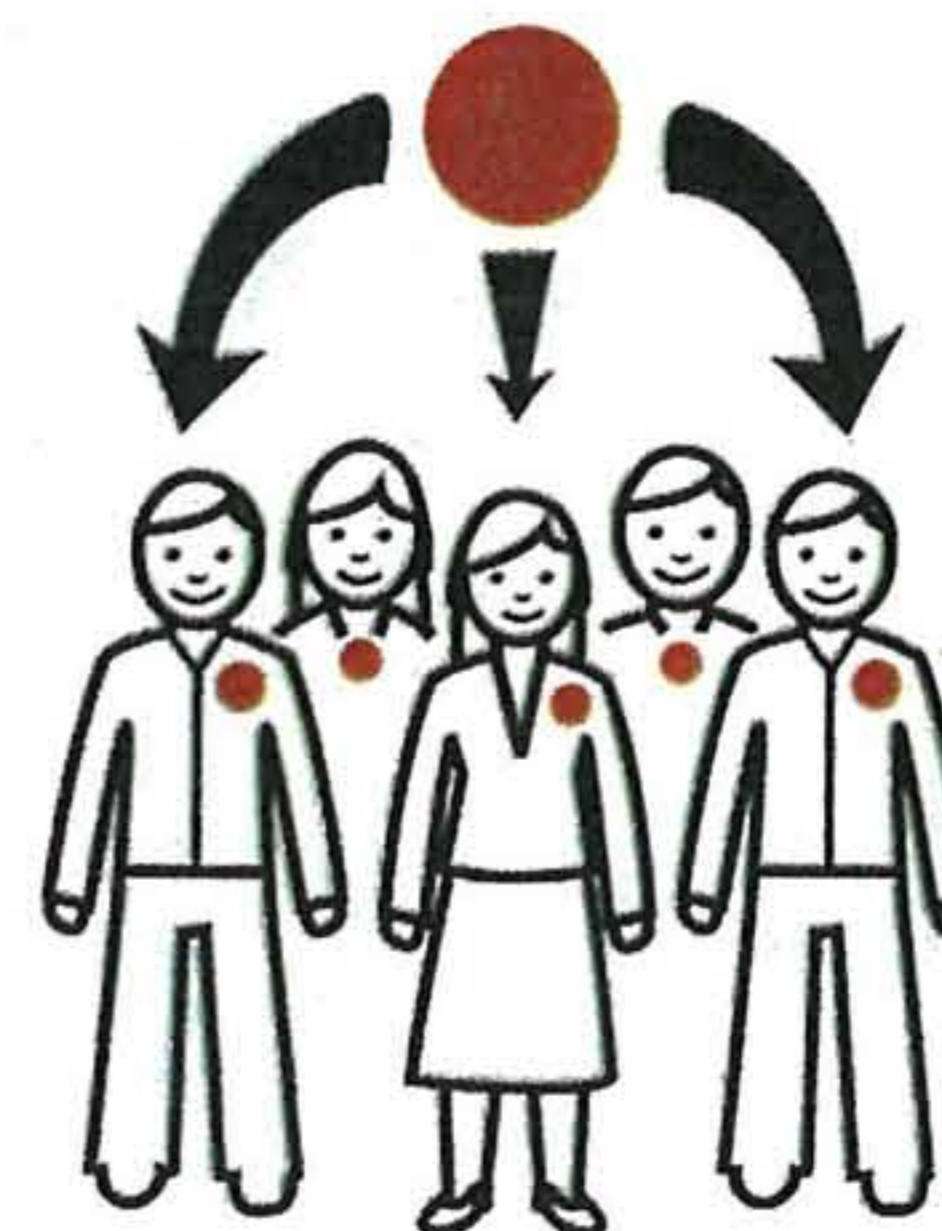
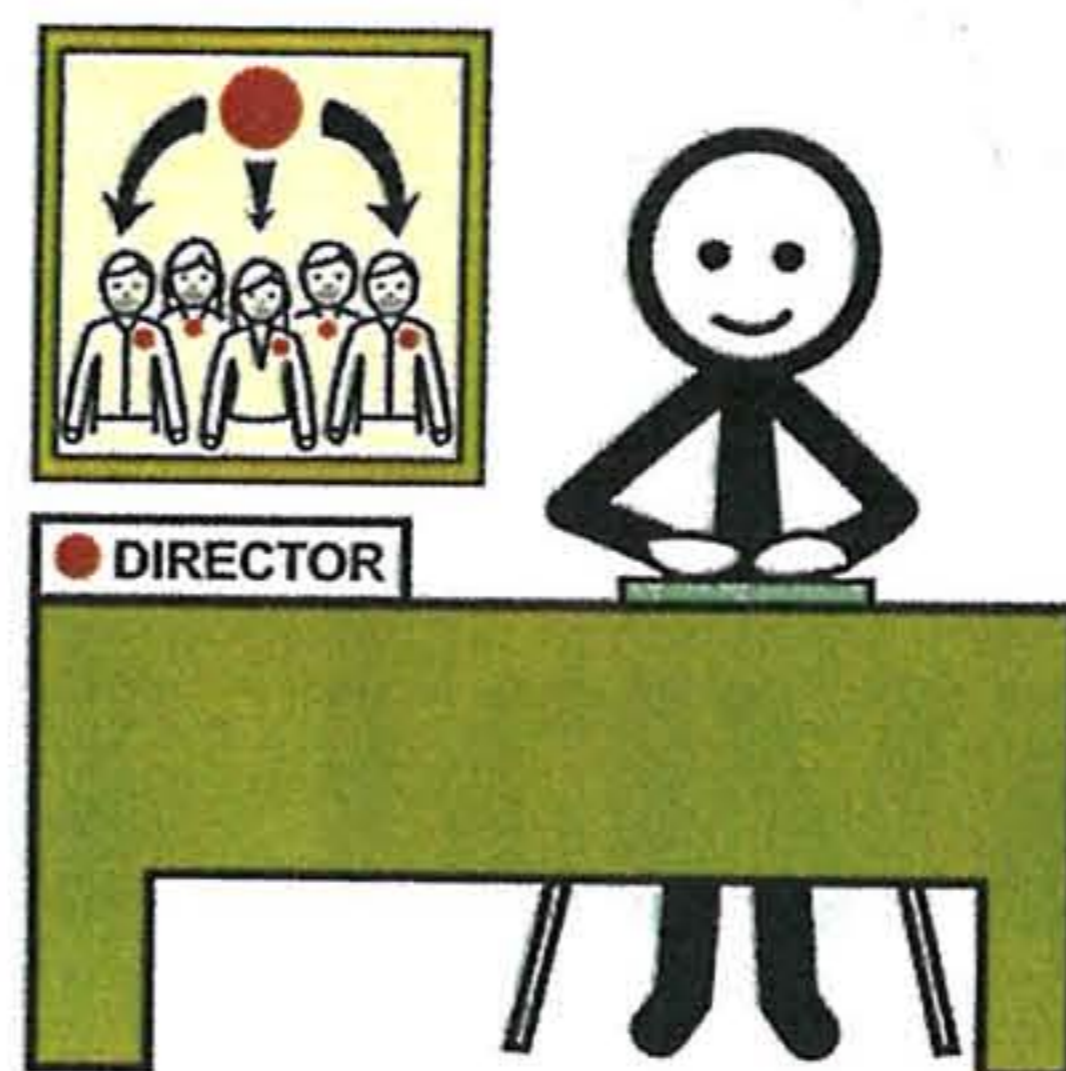


SMLOUVA – alternativní forma

PEČOVATELSKÁ SLUŽBA PAMPELIŠKA, z.ú.

CÍRKVICE 26, ÚSTÍ NAD LABEM



Pan/Paní.....

a paní ředitelka Mgr. Lenka Rysková za pečovatelskou službu Pampeliška

spolu uzavřou smlouvu

**Klientovi vypracujeme individuální plán péče. Do plánu napíše pracovník
přání a cíle klienta a jakou pomoc klient potřebuje.**



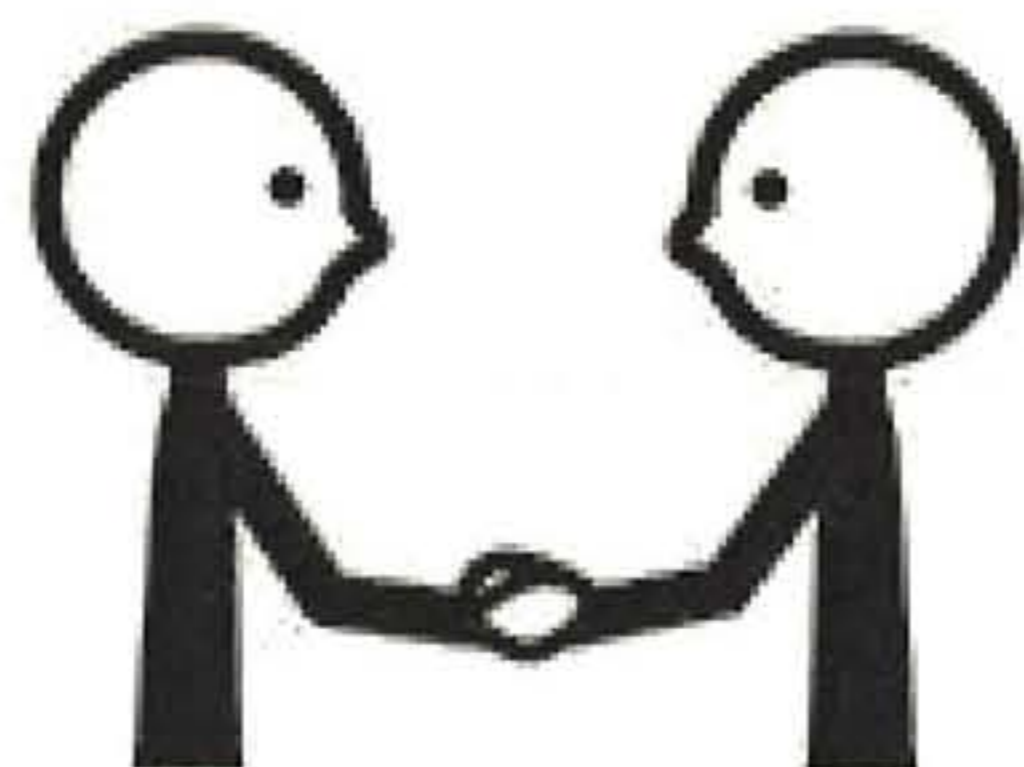
**Pracovník bude klientovi podle plánu pomáhat a radit. Věci, které klient umí, bude
dělat sám.**

V domácnosti klientovi poradí, pomůže mu umýt se, obléct, případně jednat na úřadě.



Také mu poradí, jak se dobře (správně) rozhodovat, jak využívat volný čas a bude klienta chránit.





PADRÓN MUNICIPAL



APELLIDOS

NOMBRE

DIRECCIÓN

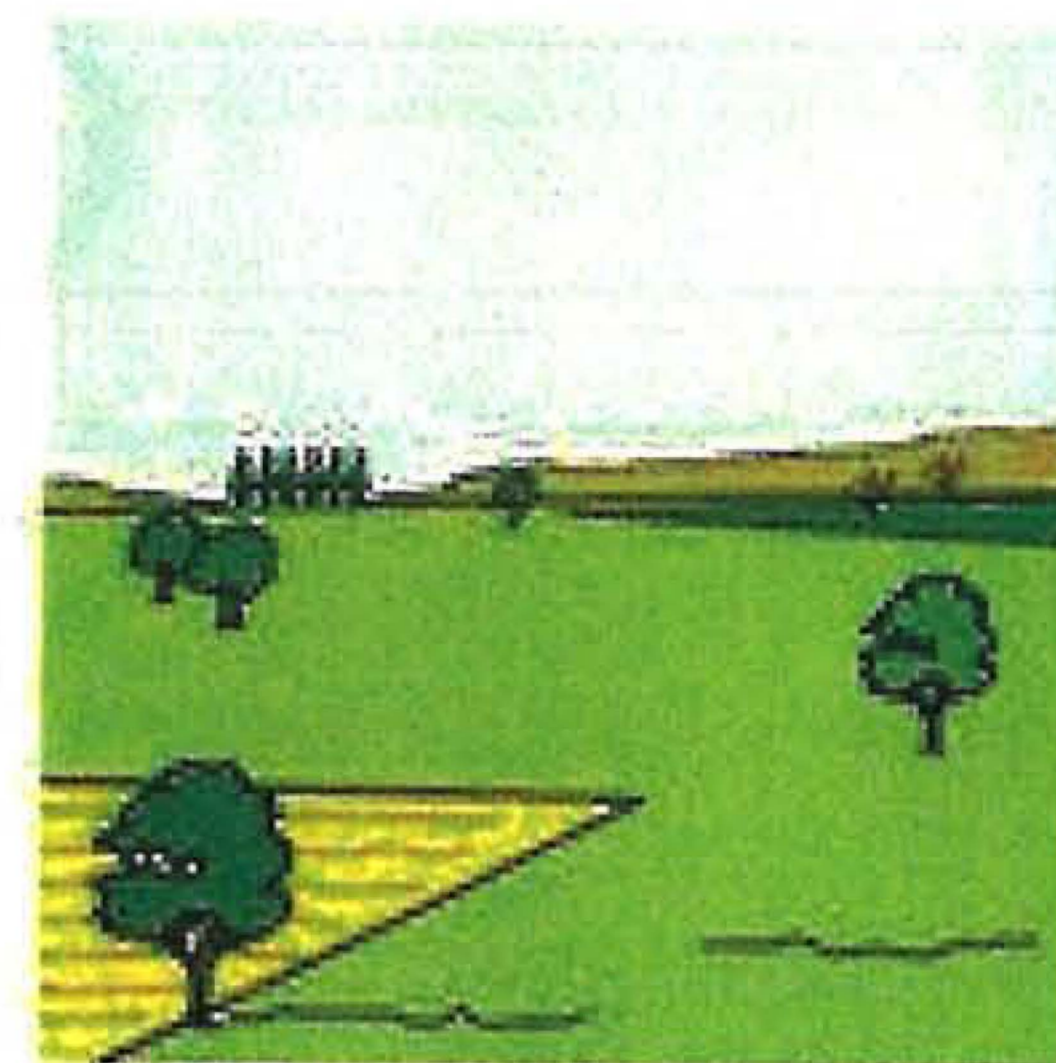
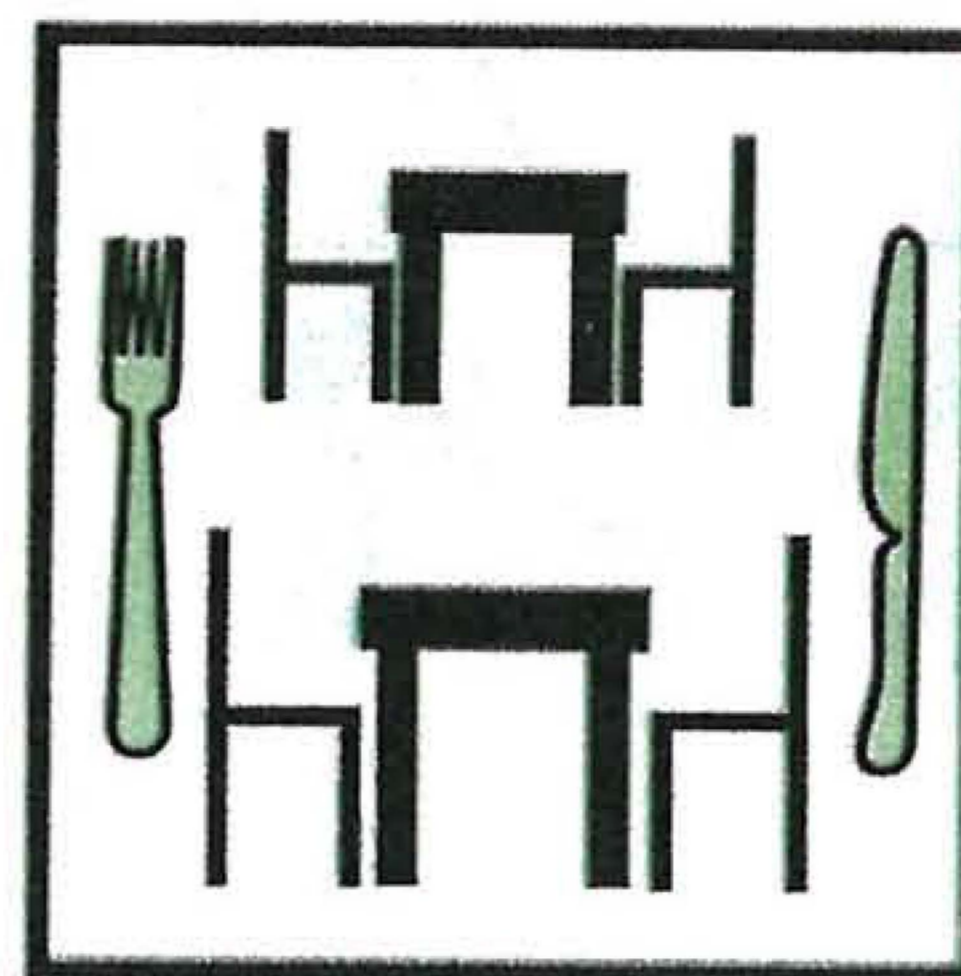
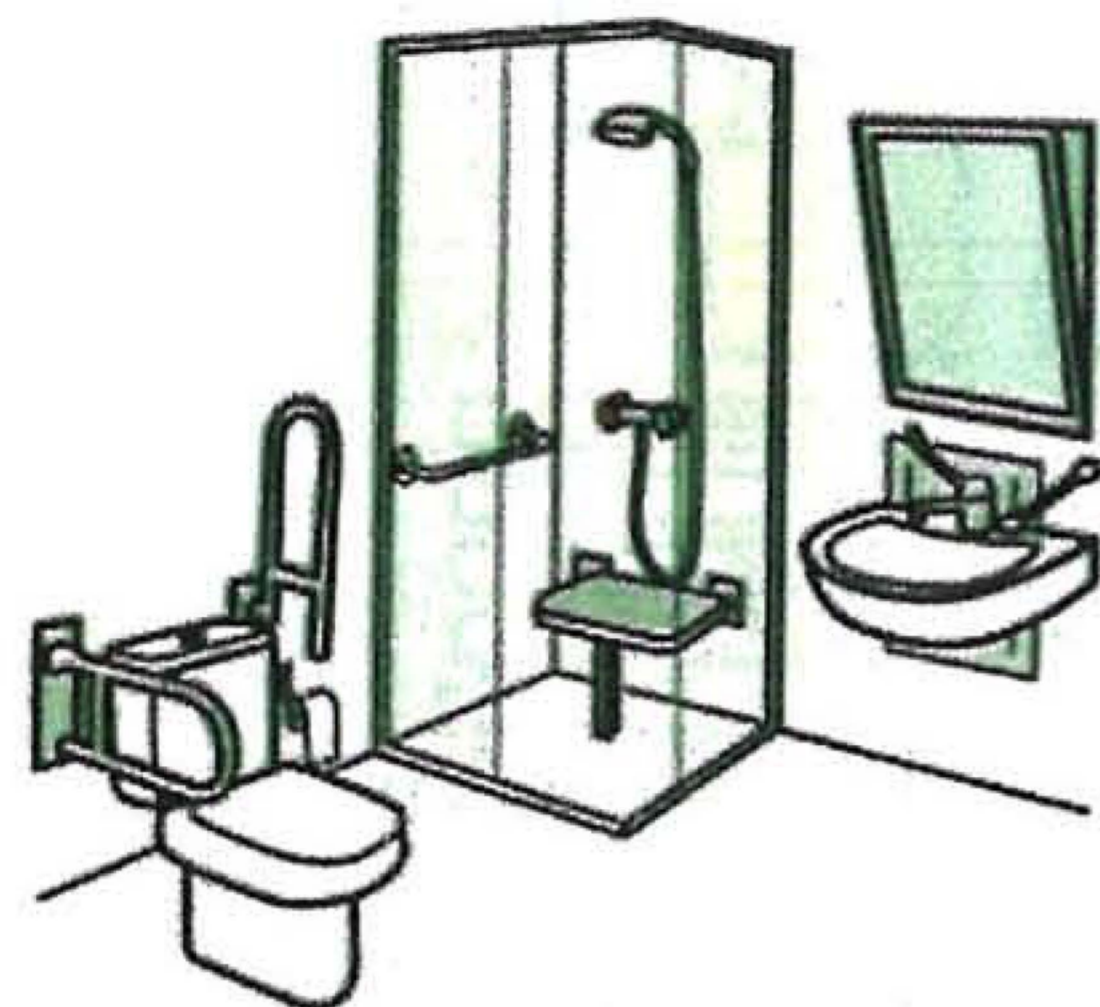
POBLACIÓN

Fecha y firma 

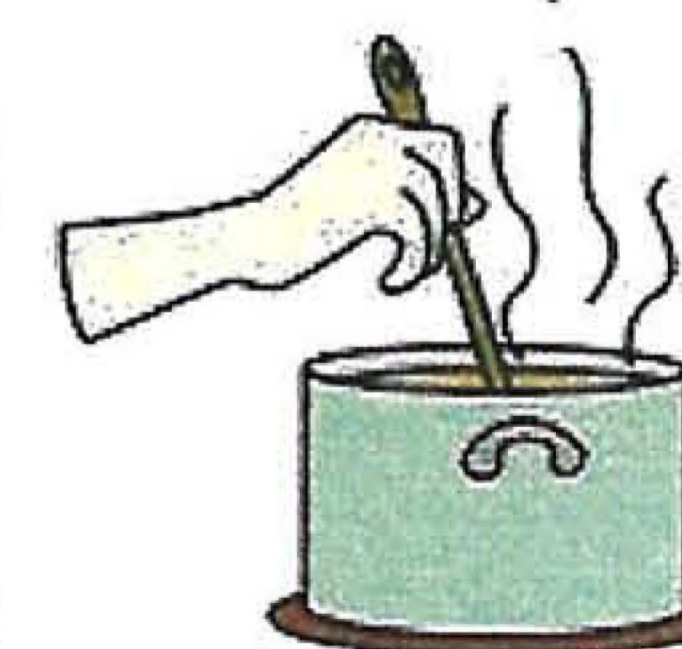
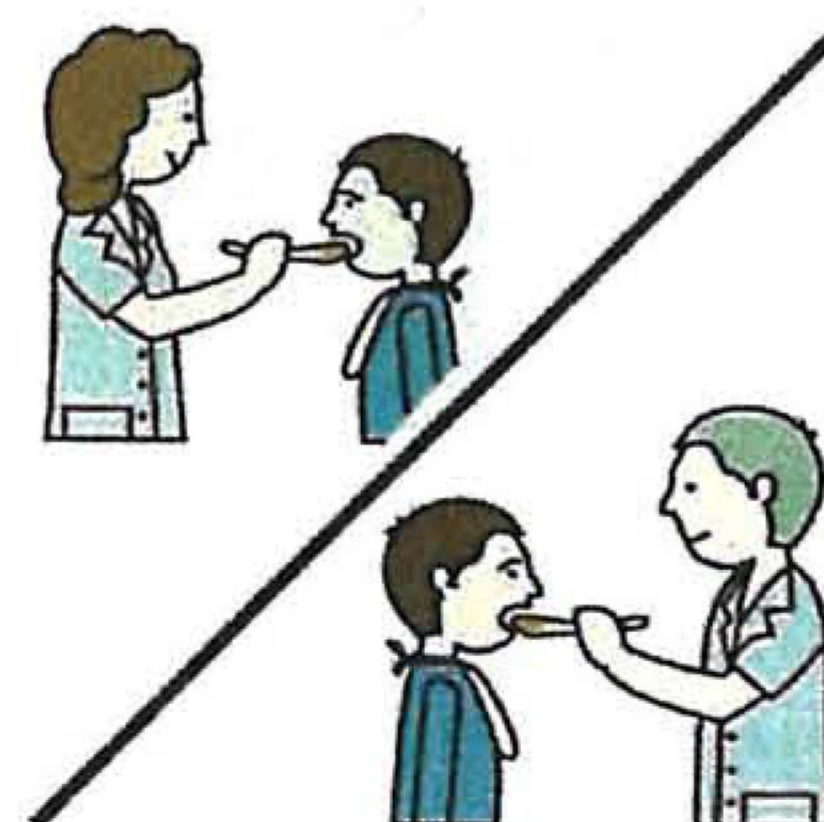
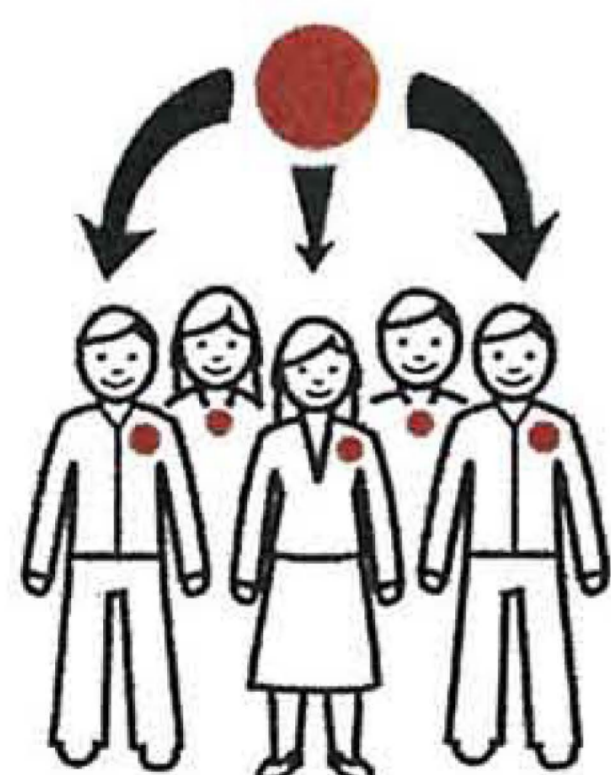
Pečovatelky pomůžou klientovi s bydlením, s jídlem, poradí a pomůžou mu v životě.



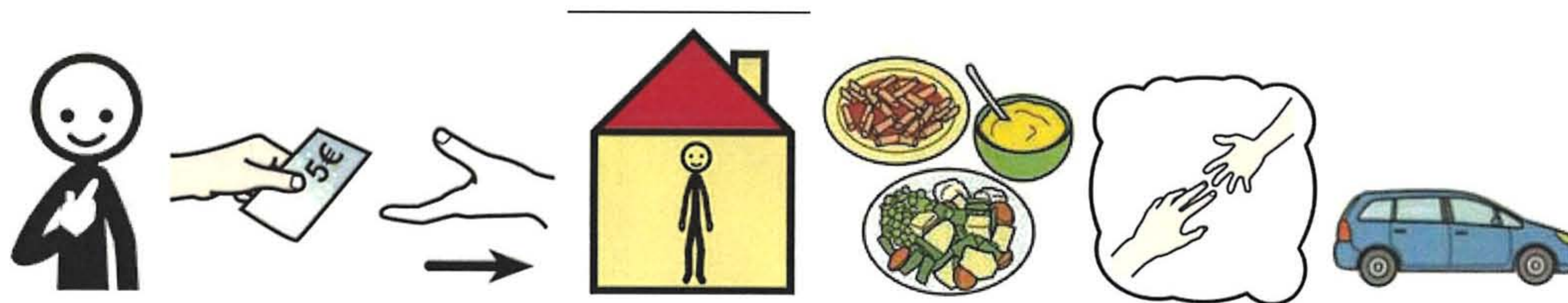
**Klientovi pomůžou do koupelny, na toaletu, doprovodí ho k lékaři
či do parku na procházku.**



**V domácnosti klientovi mohou pomoci s přípravou stravy či donesením oběda
a pomůžou při stravování.**



Klient (nebo opatrovník) zaplatí za péči, jídlo, pomoc a případně za další služby.



Klient (nebo opatrovník) může zrušit smlouvu.



**Na konci smlouvy je podpis klienta (opatrovníka) a ředitelky (nebo zástupce ředitele)
Pečovatelská služba Pampeliška, z.ú.**

